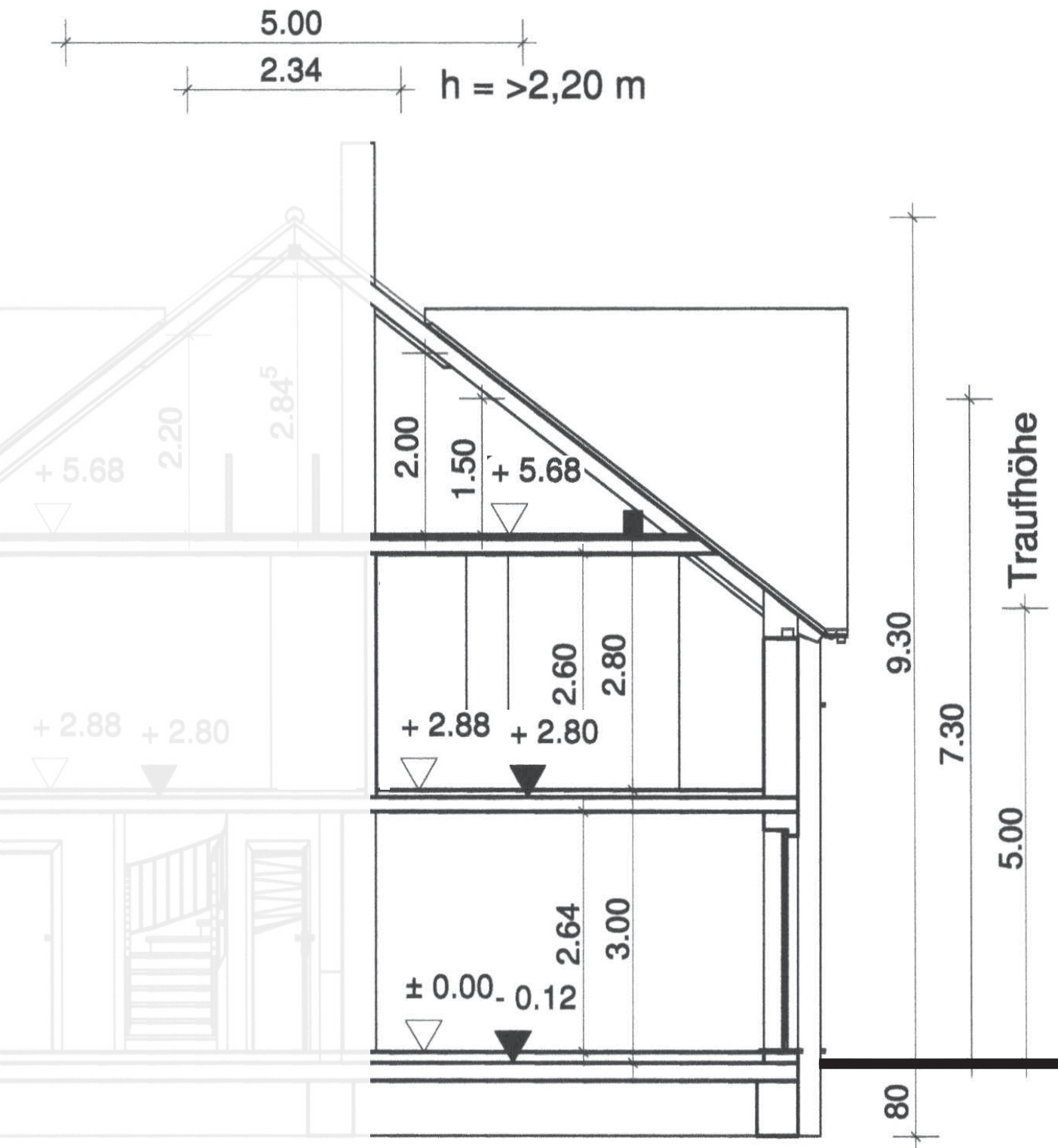




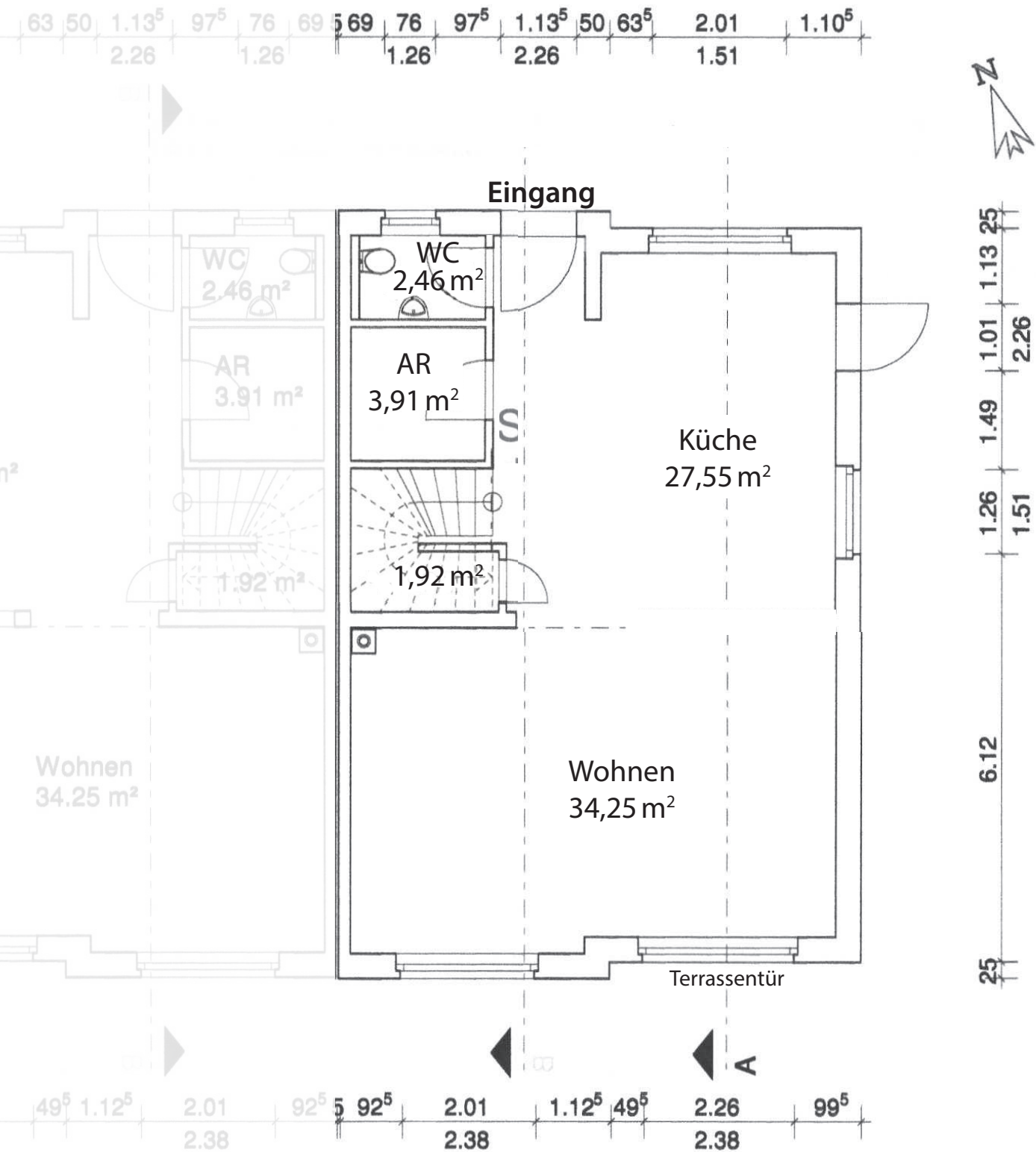
IMMOVERTIS



Schnitt A--A



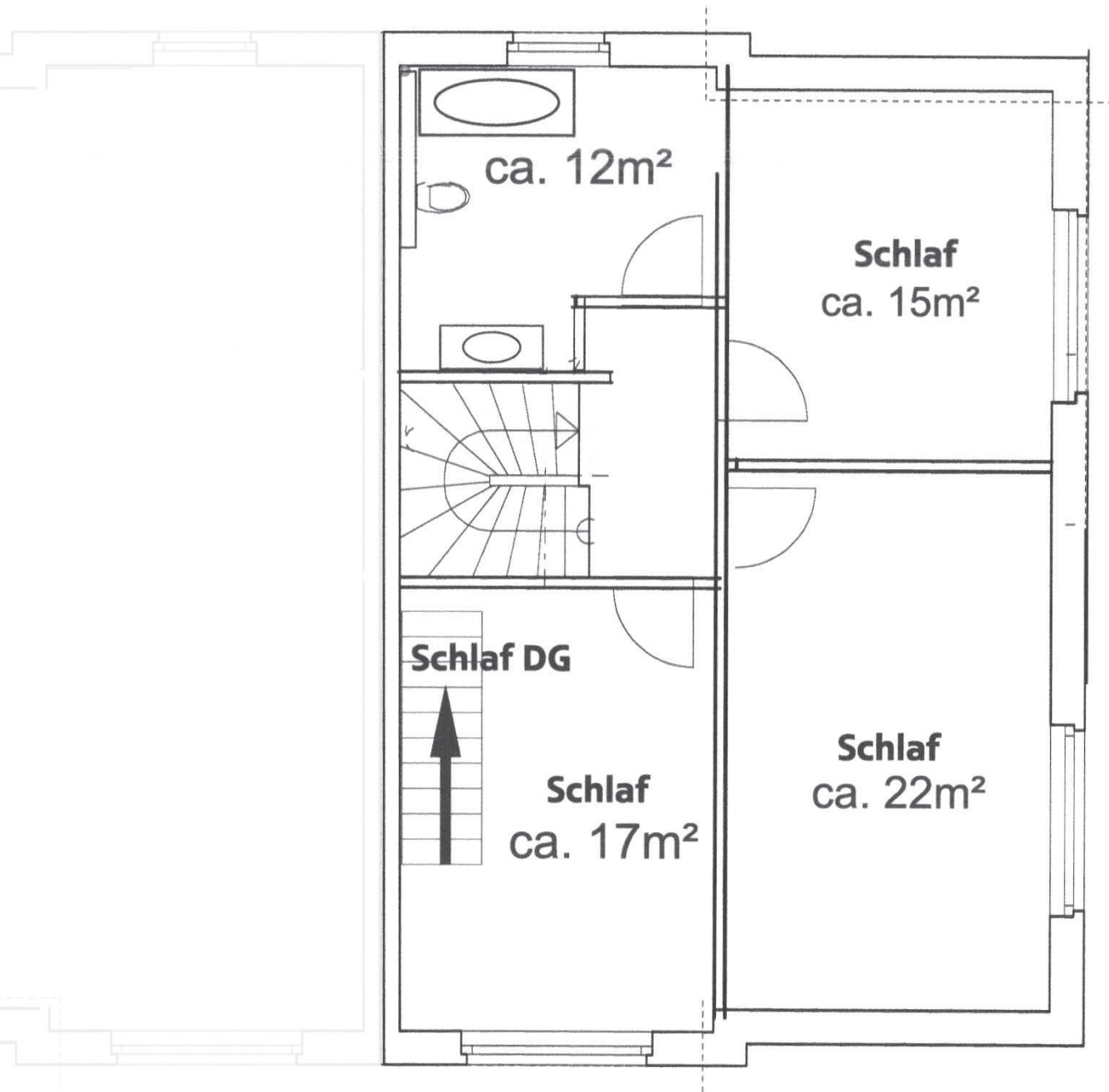
IMMOVERTIS



Erdgeschoss



IMMOVERTIS



Obergeschoss



Wohnflächenberechnung

Erdgeschoss

WC	2,46 m ²
AR	3,91 m ²
Abstellr. U. Treppe	1,92 m ²
Wohnen	34,25 m ²
Küche	27,55 m ²
gesamt EG	<u>70,09 m²</u>

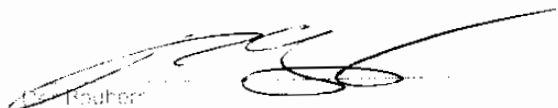
Obergeschoss

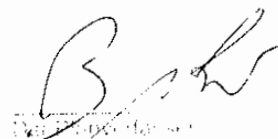
Bad	11,39 m ²
Flur	4,30 m ²
Schlafen	16,25 m ²
Ankleiden	14,50 m ²
Gast	20,07 m ²
gesamt OG	<u>66,51 m²</u>

Spitzgiebel 28,03 m²

Flächen gesamt: 164,63 m²

Aufgestellt: Hannover, den 27.07.2013


Otmar Elze


Otmar Elze